

# CeTeGa

# EGA

**Centro de Tecnificación de Galicia**

**Escola Galega de Adeptadores**



**Federación Galega  
de Hockey**



## **¿Que é a EGA?**

A **Escola Galega de Adeptadores (EGA)** é o órgano básico integrado no **Centro de Tecnificación de Galicia (CeTeGa)** da **Federación Galega de Hockey** encargado de coordinar, programar e desenvolver as ensinanzas relacionadas coa formación, capacitación e perfeccionamento de adestradores en distintos niveles instrutivos nas especialidades deportivas de hockey e hockey sala e os ámbitos afíns de coñecemento que estes niveles obrigan

Será o órgano de xestión e custodia de ámbito autonómico dos requisitos, programas e convocatoria de formación así como do rexistro de titulacións de adestradores que podan establecer as normas e recomendacións da REFH, Federación Europea e Federación

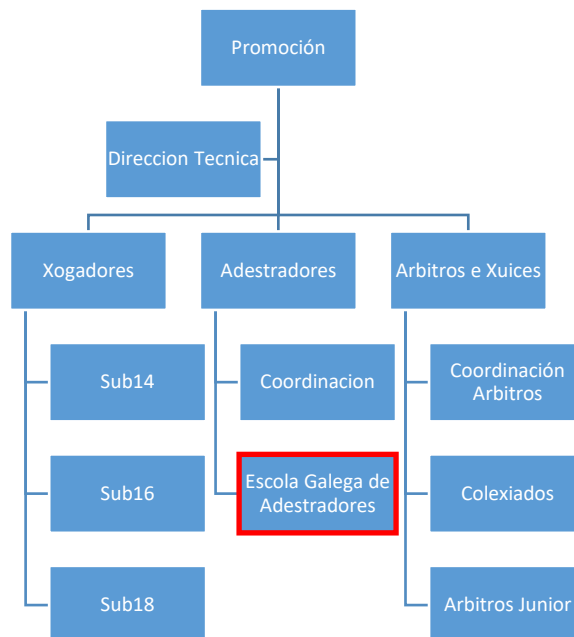
Internacional de Hockey, así como o Ministerio de Educación y Ciencia e a Xunta de Galicia nas súas competencias.

A EGA actuará en coordinación coa Escola Nacional de Adestradores da RFEH, coas institucións docentes con recoñecemento académico oficial o por medio de convenios con Entidades en materias paralelas as recollidas nos planes de estudos.

### ¿Como funciona?

A Escola Galega de Adestradores, integrada na area de Adestradores do CeTeGa, depende da vocalía de Promoción da FGH e baixo a súa Dirección Técnica, se organiza en tres liñas de actuación:

- Rexistro de Adestradores e Técnicos de Galicia
  - Este rexistro é de obrigada inscrición para todo os técnicos galegos para formar parte da EGA e participar das súas actividades.
  - Será rexistro básico para a emisión de licencias de adestradores e técnicos no ámbito da FGH
- Coordinación e organización de cursos e actividades
  - Cursos regulados nos ámbitos formativos determinados pola normativa vixente
  - Outras actividades
- Contidos e materiais formativos e técnicos
  - Identificación, recompilación e xeración de materiais de apoio, soporte e consulta para adestradores e técnicos
  - Apoio e coordinación cos adestradores do CeTeGa e Seleccionadores Autonómicos no desenvolvemento de materiais e programas para a súa aplicación no centro.



### **¿Onde son as actividades?**

A EGA, como órgano integrado no CeTeGa ten a súa sede principal en Ourense, nas instalacións de hóckey de Mariñamansa, sitas na Universidade Laboral.

Adicionalmente se desenvolven actividades presenciais en Coruña e Vigo, así como onde sexa relevante e as instalacións o permitan.

E por suposto a EGA promoverá as actividades formativas en ámbitos virtuais e de tele presenza coando sexa posible.

### **¿Quen participa?**

Calquera persoa interesada nos contidos, actividades e tarefas da Escola Galega de Adestradores con algún tipo de licencia da FGH ou equivalentes previa inscrición no Rexistro de Adestradores e Técnicos de Galicia así como ó persoal nomeado pola FGH en tarefas asociadas no CeTeGa.

Ocasionalmente, persoas e institucións colaboradoras nomeadas expresamente pola dirección do CeTeGa.

### **Actividades**

As actividades serán oportunamente comunicadas e as convocatorias emitidas tanto ás persoas rexistradas no Rexistro de Adestradores e Técnicos de Galicia como os clubs rexistrados e publicados nos medios dixitais oportunos a disposición do CeTeGa e da FGH en tempo e forma.

